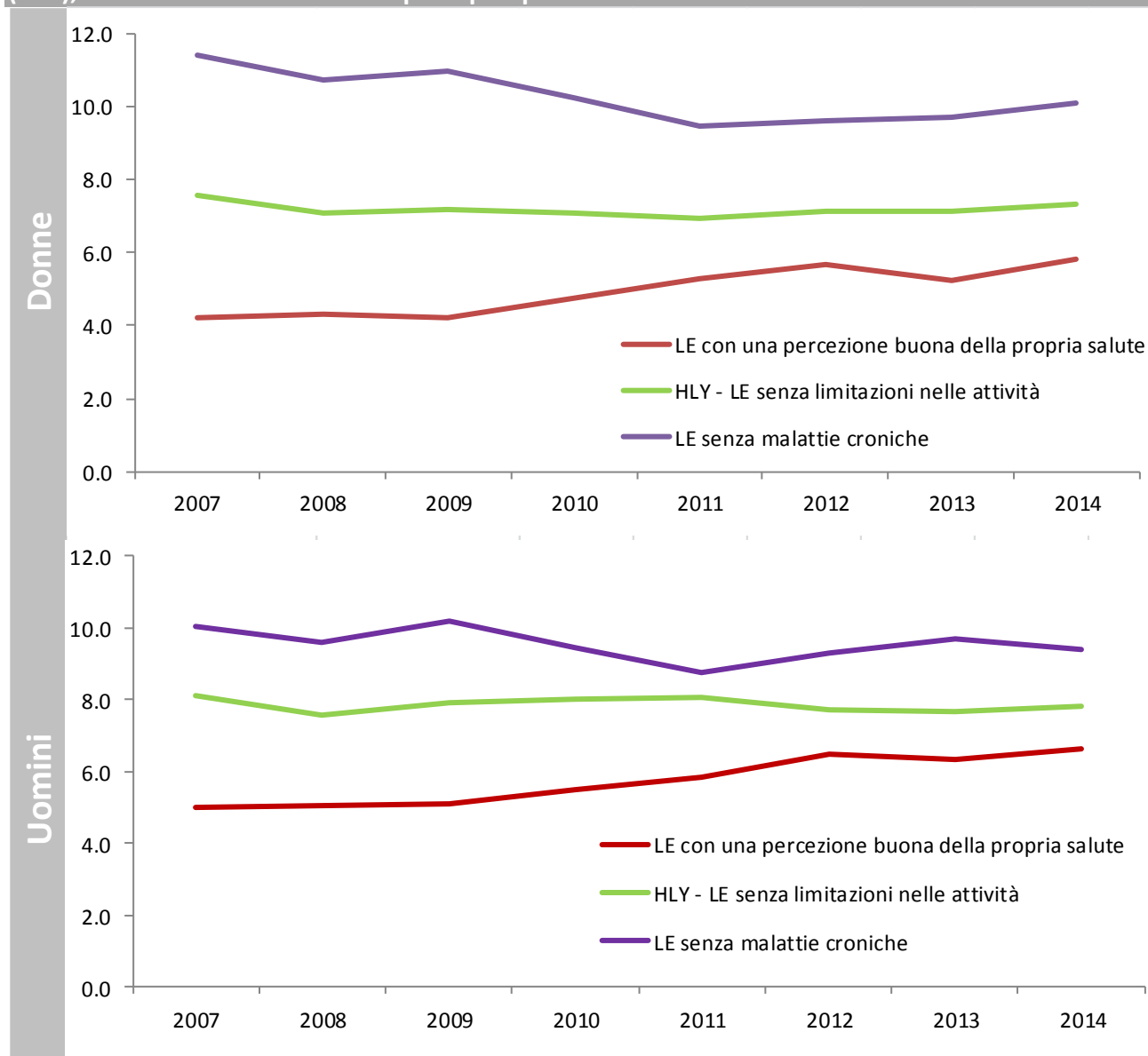


Speranze di vita per condizioni di salute a 65 anni calcolate sulla base della limitazione di attività (HLY), morbosità cronica e salute percepita per l'Italia. Dati SILC 2007-2014



Per tutti gli indicatori del 2010 sono state utilizzate delle stime calcolate come media dei dati 2009 e 2011.

Risultati principali

Ci sono tante speranze di vita per condizioni di salute quanti sono i diversi concetti di salute e ciascuna descrive un aspetto specifico; a volte può essere difficile scegliere un'unica misura e potrebbe essere invece utile analizzare contemporaneamente tutte le speranze di vita al fine di avere un quadro che sia il più completo possibile dello stato di salute di un singolo paese.

Le tre dimensioni della salute indagate dal MEHM mostrano differenti livelli e differenti andamenti temporali per l'Italia. Dal 2007 al 2012 il trend delle tre differenti HE converge: HLY è rimasta stabile, LE senza malattia croniche è diminuita e LE in buona salute percepita è aumentata (+1,5 sia per gli uomini sia per le donne).

Nel periodo più recente tra il 2012 ed il 2014 i grafici mostrano un leggero aumento di circa 0,2 anni per le donne e di 0,1 anni per gli uomini in tutte e tre le dimensioni delle speranze di vita per condizioni di salute, con la sola eccezione delle donne che guadagnano 0,5 anni di vita senza malattie croniche.

L'analisi di questi risultati apparentemente incoerenti, necessita di alcuni accorgimenti:

- 1) le risposte al questionario SILC sono autodichiarate e potrebbero essere influenzate dalle caratteristiche culturali ed individuali dei rispondenti, compresa la condizione economica;
- 2) l'analisi di differenti dimensioni della salute e delle corrispettive misure potrebbe portare a risultati diversi: per esempio una persona potrebbe dichiarare una buona percezione del proprio stato di salute ma essere affetta da una malattia cronica o avere una limitazione funzionale;
- 3) al fine di avere una panoramica esaustiva sullo stato di salute della popolazione sarebbe opportuno che i decisori politici analizzassero congiuntamente tutti gli indicatori di salute disponibili.